



ZhaawanArt® trouwringen & bruidssieraden

Handgesmeed eigentijds design / geïnspireerd door eeuwenoude tradities...



© Unieke Trouwringen

Modelnummer trouwringen 3-9

Prijs trouwringen vanaf: € 790,=

Deze luxe vormgegeven witgouden **trouwringen** - die ook in platina kunnen worden uitgevoerd - heten *gichigami gaye miigis*, hetgeen *Ojibwe/Anishinaabe* is voor 'de oceaan en de zeeschelp.' De ringschalen zijn versierd met elegante arendsveersymbolen. De veren zijn op een opvallende, want asymmetrische, wijze in geelgoud gezet met carrégeslepen (vierkante) edelstenen, en symboliseren de verbondenheid van twee verwante zielen, en - in meer algemene zin - *waaseyaabindamowin*: verlichting van de menselijke geest.





In Afrika, maar ook in Noord- en Zuid-Amerika, is de witte kaurischelp - die uitsluitend in de Indische Oceaan voorkomt, en wereldwijd verspreid is door ruilhandel - van oudsher geassocieerd met de eindeloze kracht van de oceaan. De kleine schelp symboliseerde voorspoed en lotsbestemming, en was vaak een bron van verhalen over nederigheid en respect.



In Noord-Amerika, en in het bijzonder bij de *Anishinaabeg* uit het Grote Merengebied, is de kleine kaurischelp onderwerp van een bijzonder grote verering. Zo is er een religieus scheppingsverhaal over *Gichi-Manidoo*, dat, toen Het de wereld schiep, de flora en de fauna op de planeet plaatste, en vervolgens vier delen van Moeder Aarde nam en erin blies met gebruikmaking van een Heilige Schelp (*Midemiigis*). Uit de verbintenis van deze Vier Heilige Elementen (rots, water, vuur en wind) en de heilige adem van *Gichi Manidoo* werden de *Anishinaabeg* geschapen, en als laatste van alle schepselen op de Aarde neergezet.



© Unieke Trouwringen

Zeer oude mondelinge en picturale overleveringen verhalen bovendien van een *Midemiigis*, een stralende witte kaurischelp die als een stralende zon hoog in de lucht stond, die lang geleden een grote groep *Anishinaabeg*, tijdens een soort omgekeerde migratie, van de Atlantische kust de weg wees naar het westen, terug naar de Grote Meren.





childerij door Anishinaabe Medicine Painter Norval Morrisseau: Return After The Flood

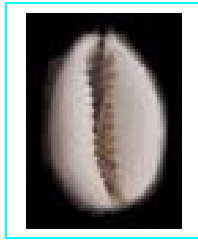
Dit waterrijke gebied hadden ze honderden jaren eerder verlaten op zoek naar het eeuwige leven, die in het Land Van De Dageraad dachten te kunnen vinden. (Op zoek naar dit Beloofde Land in het oosten waren ze op de Atlantische Oceaan gestuit alwaar ze uit nood een kolonie stichtten, mogelijk niet beseffend dat hun *Anishinaabe* voorvaderen -die zich toen nog *Algonkin* noemden- hier oorspronkelijk leefden vóór hun migratie naar de Grote Meren...)



Bijtpatroon in berkenbast

Om de terugkeer naar het thuisland van de verloren zonen en dochters te herdenken - en om hun dwaze dwaaltocht in herinnering te brengen - wordt nog altijd een *Midemiigis* gebruikt door de priesters van de *Midewiwin*, het Grote Medicijnennootschap. De schelp, die haar vaste plek heeft naast de heilige watertrommel in het priesterhuis en onder meer dienst doet bij de eerste drie initiatierites, symboliseert de spirituele hergeboorte van de kandidaat, een terugkeer naar het ware pad – naar een onkreukbare, ethisch zuivere manier van leven.

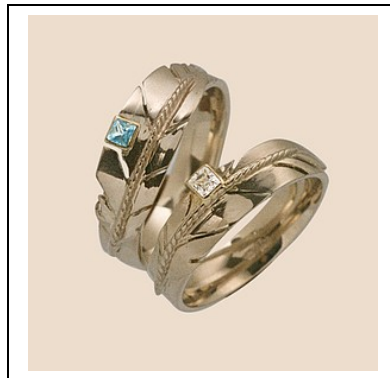




Miigis

De witgouden veer van een van de **trouwringen**, een brede staartveer, is voorzien van een carrégeslepen blauwe topaas in een strakke, 'a-centrisch' geplaatste geelgouden zetting. De diepblauwe schittering van de edelsteen vertegenwoordigt de oceaan, bron van alle leven, en de lucht, waarin eens de kleine zeeschelp zweefde als baken voor het Volk tijdens hun remigratie naar het westen.

De smalle, spits toelopende veer van de tweede **trouwing** - een witgouden vleugelveer - toont, in een eveneens geelgouden en 'a-centrisch' geplaatste zetting, een exclusieve carrégeslepen diamant. De witte gloed van de edelsteen verbeeldt de geheimzinnige kracht van de heilige kaurischelp, symbool van jeugd, vernieuwing, en - volgens de leer van de Midewiwin - een terugkeer naar de juiste normen en waarden.



© Unieke Trouwringen

Beide edelstenen symboliseren op beeldende wijze de onderlinge verbondenheid van twee "wezens": de zeeschelp en de oceaan. Een zeeschelp heeft haar oorsprong in de dieptes van de oceaan; ze wordt derhalve geassocieerd met water, het meest essentiële levensdragende element. Het is een thema dat mooi aansluit bij de betekenis van **trouwringen**: een verbintenis van twee mensen die een diepe verwantschap met elkaar voelen.





© Unieke Trouwringen

Tot slot hebben ook de witgouden arendsveersymbolen zelf een symbolische betekenis; ze verwijzen in het bijzonder naar het spirituele en gewijde karakter van *Midemiigis* – het geliefde geschenk van de Stille Zuidzee.



Beide trouwringen zijn voorzien van een *comfort fit*, hetgeen betekent dat de binnenzijden van de ringen licht gebogen zijn in plaats van vlak. Dit verleent een uitzonderlijk draagcomfort aan de zeer solide ringschalen, die een breedte hebben van 5 mm.

Prijsindicatie* per ring:

€ **790**,= (14 karaats witgoud met 2.5 x 2.5 mm carrégeslepen topaas in 14 karaats gouden zetting);

€ **1020**,= (14 karaats witgoud met 2.5 x 2.5 mm carrégeslepen Princess VVS diamant in 14 karaats gouden zetting);





*Het gaat hier om richtprijzen. De actuele prijzen zijn afhankelijk van ringmaat, speciale wensen van de klant en de actuele edelmetaal- en diamantkoersen. Genoemde prijzen zijn altijd exclusief verpakking- en portokosten.

Over een juiste prijs van deze **trouwringen** kunt u zich desgewenst telefonisch, per fax, per e-mail of d.m.v. het contactformulier altijd nader laten informeren.



Zhaawano Giizhik
La Mesa Verde Studio
Warffum
Nederland
info@unieketrouwringen.nl
Tel./fax (0031) (0)595425059

